



Sistema Nacional de Meteorologia – SNM



17 de julho de 2021

NOVA ONDA DE FRIO ATUA SOBRE O PAÍS DERRUBANDO AS TEMPERATURAS NOS PRÓXIMOS DIAS

Está mantida a previsão de onda de frio entre os dias 19 e 21/07/2021 na Região Sul, Sudeste e Centro-Oeste do país, além de um novo episódio de Friagem no sudeste e sudoeste da Amazônia Legal.

Os modelos numéricos de previsão persistem indicando que há chance de ocorrência de neve pontual nas áreas de serra do Rio Grande do Sul e de Santa Catarina na madrugada deste domingo (18) e também, na madrugada de segunda (19), de forma bem pontual, conforme Figura 1a. A Figura 1b ilustra ainda as previsões das variações de temperatura do ar (tendência de temperatura) entre os dias 18 e 19/07.

Com relação à formação de geada, também persiste a previsão do modelo numérico regional WRF 5km que indica formação de geada ao amanhecer do dia 18 (domingo) em uma ampla área do interior do Rio Grande do Sul, de Santa Catarina e no sudoeste e sul do Paraná (Figura 2). Ainda está mantida a previsão de formação de geada (moderada a forte) em uma ampla área da Região Sul, no centrossul do Mato Grosso do Sul, parte do interior de São Paulo e sul de Minas Gerais incluindo a área de divisa com a Serra da Mantiqueira entre segunda (19) e terça-feira (20). Na quarta-feira (21), a geada diminui sua abrangência, mas ainda ocorre com moderada intensidade em uma área mais restrita ao sul do País, e de fraca intensidade sobre o sul de São Paulo e Mantiqueira (divisa RJ/SP).

Neste domingo (18), ventos costeiros de forte intensidade são previstos para parte da faixa leste de Rio Grande do Sul e de Santa Catarina, rajadas de vento acima dos 70 km/h, podendo superar os 90km/h no litoral do Rio Grade do Sul.

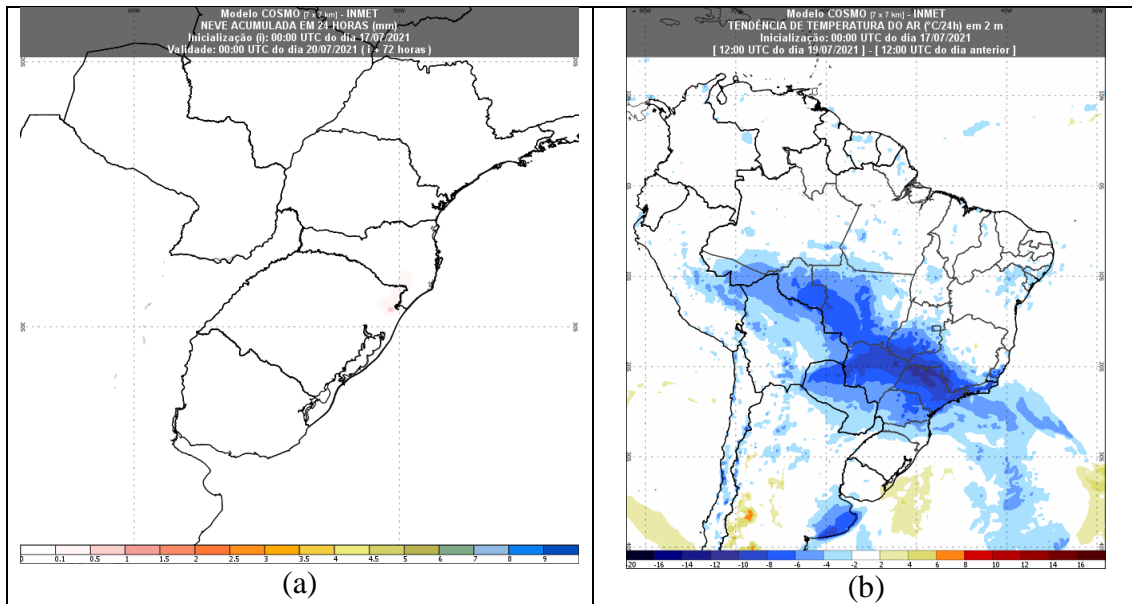


Figura 1 - Previsões do modelo numérico Cosmo 7 km: (a) variação da temperatura do ar entre os dias 18 e 19/07 e (b) neve acumulada às 9 horas local

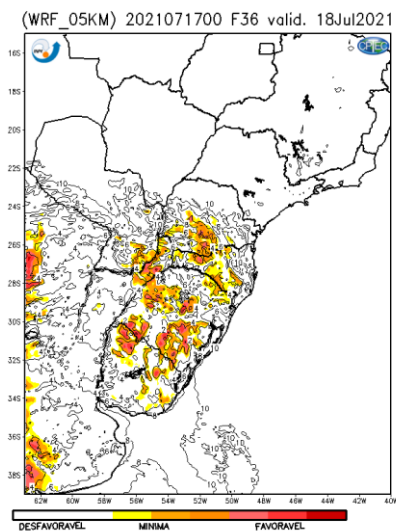


Figura 2 – Previsões do modelo numérico WRF 5 km para condição de formação de geada ao amanhecer do dia 18/07.

As previsões detalhadas e os Avisos Meteorológicos Especiais podem ser acessadas nos seguintes endereços: <https://portal.inmet.gov.br/> e <http://alert-as.inmet.gov.br/cv/>.

Para a Amazônia Legal no endereço eletrônico:

<http://panorama.sipam.gov.br/panorama/pages/previsaoTempo.html>

