



30 de dezembro de 2021.

## **NOTA CONJUNTA ENTRE O INMET e INPE SOBRE PREVISÃO DE CHUVAS INTENSAS EM ÁREAS DAS REGIÕES SUDESTE E CENTRO-OESTE NESTE FINAL DE ANO**

No período de 30 de dezembro de 2021 até pelo menos o dia 02 de janeiro de 2022, uma massa de ar úmida e instável causará tempestades e elevados acumulados de chuva em parte das regiões Sudeste e Centro-Oeste do Brasil. Os maiores acumulados de chuva deverão ocorrer no norte, centro e leste de Goiás, Distrito Federal, Minas Gerais (com exceção apenas no norte e nordeste), norte de São Paulo, Região Serrana e sul do Rio de Janeiro.

Além de elevados acumulados de chuva, não estão descartadas tempestades isoladas que podem estar acompanhadas de rajadas de ventos, descargas elétricas e possível queda de granizo.

De maneira geral, os acumulados de chuva nessas áreas até a noite do dia 02/01/2022 poderão variar entre 70 e 150 mm.

Durante esse período e, de acordo com os modelos numéricos de previsão de tempo, os maiores acumulados deverão ocorrer entre a noite do dia 30 e a noite do dia 31/12/2021. As Figuras 1 e 2 apresentam os resultados dos modelos numéricos do INPE e do INMET, respectivamente, para esse período.

Ambos os modelos (Figuras 1 e 2) indicam maiores acumulados de chuva no norte, centro e leste de Goiás, Distrito Federal e no noroeste, centro e Zona da Mata de Minas Gerais, com valores que podem, pontualmente, ultrapassar os 120 mm em um único dia.

A Figura 3 apresenta as probabilidades previstas pelos modelos numéricos para a ocorrência de chuva acima de 50 mm entre a noite do dia 30 e a noite do dia 31/12/2021. As áreas destacadas em roxa e rosa indicam uma probabilidade superior a 80% de acumulados de chuva acima de 50 mm em um único dia. Ou seja, a probabilidade de acumulados de chuva acima de 50 mm entre a noite do dia 30 e a noite do dia 31/12 em áreas de Minas Gerais e do norte de Goiás é superior a 80%.

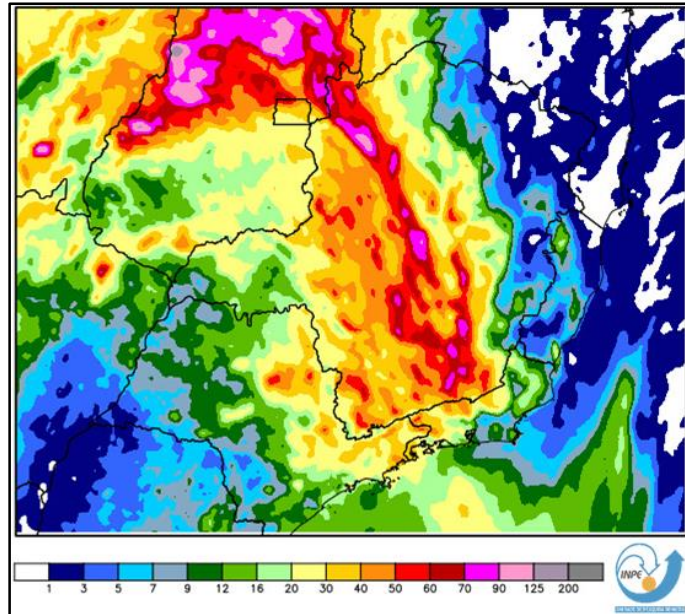


Figura 1: Previsão do multi-modelo numérico do INPE para precipitação acumulada entre às 00 UTC do dia 31/12/2021 e às 00 UTC do dia 01/01/2022 (21h do dia 30 às 21h do dia 31/12). Fonte: INPE.

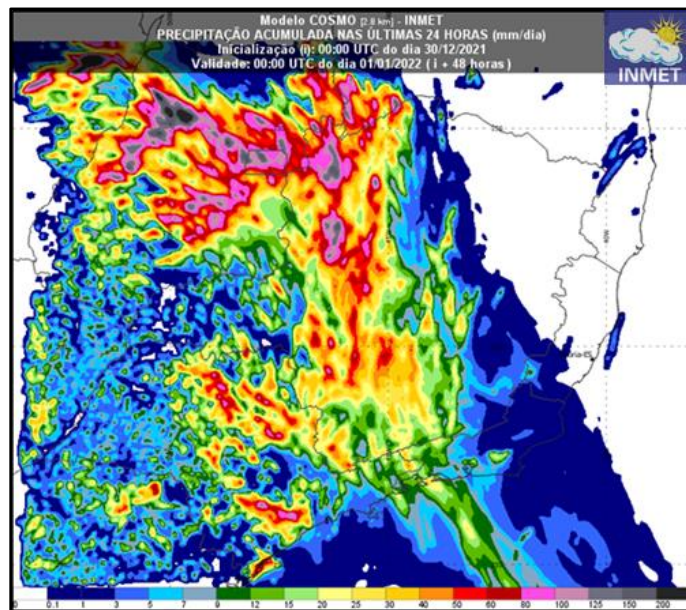


Figura 2: Previsão do modelo numérico COSMO (2,8 km) do INMET para precipitação acumulada entre às 00 UTC do dia 31/12/2021 e às 00 UTC do dia 01/01/2022 (21h do dia 30 às 21h do dia 31/12). Fonte: INMET.

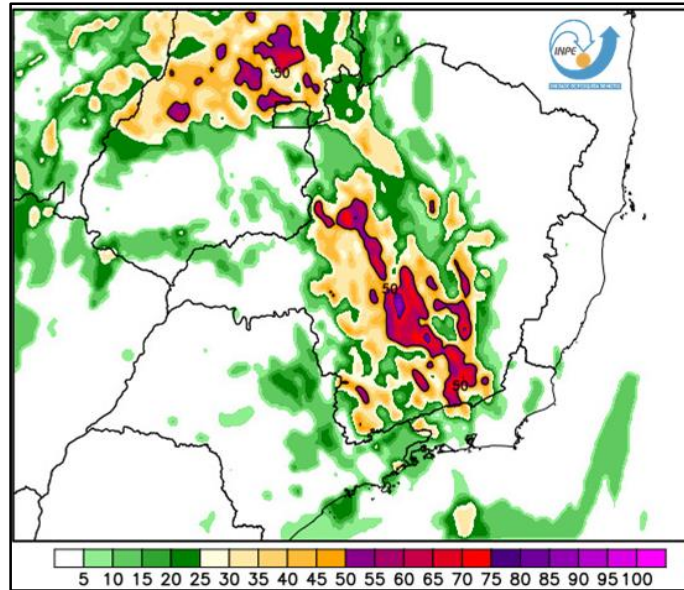


Figura 3: Probabilidade de acumulado de chuva acima de 50 mm entre às 00 UTC do dia 31/12/2021 e às 00 UTC do dia 01/01/2022 (21h do dia 30 às 21h do dia 31/12). Fonte: INPE.

Essas previsões poderão sofrer alterações, as previsões detalhadas e os Avisos Meteorológicos Especiais podem ser acessadas nos seguintes endereços:

<https://portal.inmet.gov.br/> e <https://alertas2.inmet.gov.br/>

Mais informações no aplicativo do Inmet disponível para [Android](#) e [IOS](#)

Sigam o INPE e o INMET em suas Redes Sociais:

Youtube: INMET - inpemct

Twitter: @inmet\_

Instagram: @inmet.oficial - @inpe.oficial - @cptecinpe