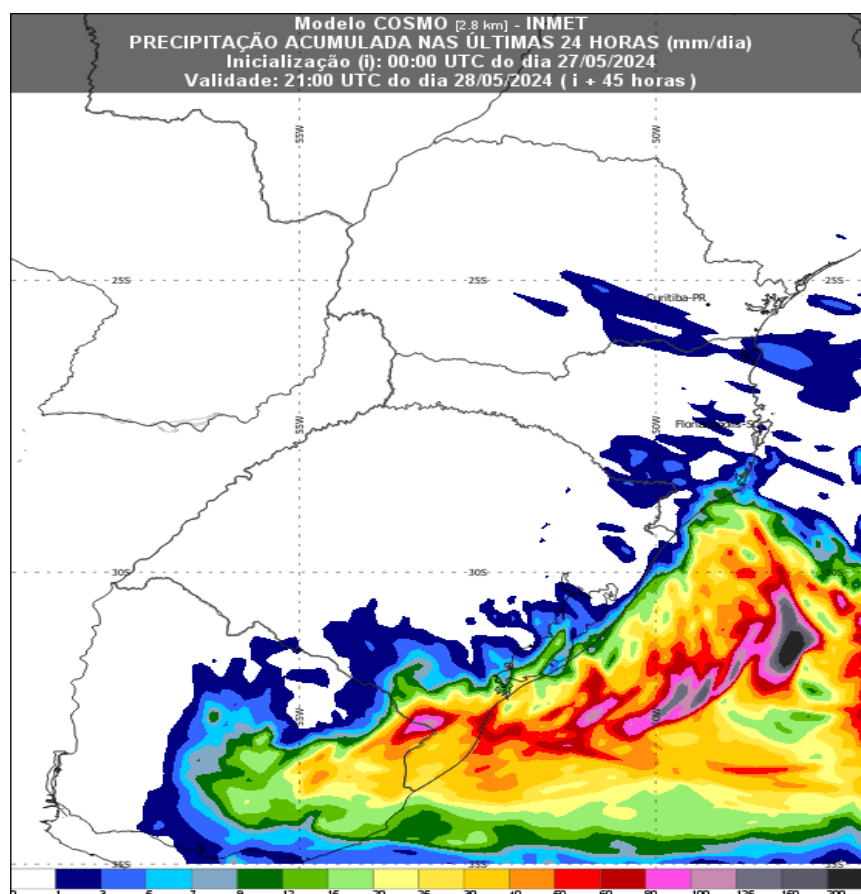


## ***Ciclone extratropical provoca ventos fortes na faixa leste do Sul do Brasil***

Chuvas mais volumosas ainda ocorrem no sul gaúcho e ventos fortes podem passar dos 80 km/h

Sequência de dias secos começa ao longo da quarta-feira 29 e vai até o sábado no RS

Uma ampla área de baixa pressão atmosférica, um ciclone extratropical, está se desenvolvendo em alto-mar, afastado da costa gaúcha, intensificando os ventos fortes e causando chuvas em parte do leste da Região Sul entre esta segunda e a terça-feira. De acordo com os avisos publicados pelo INMET, os maiores volumes de chuva podem exceder 50 mm/24 em uma ampla área da faixa leste, que vai do PR até o sul Gaúcho. Nas áreas do extremo sul gaúcho, podem ocorrer ventos fortes acima dos 80 km/h e acumulado de chuva que ultrapassam os 80mm até a madrugada de terça-feira, especialmente na faixa no extremo sul gaúcho.

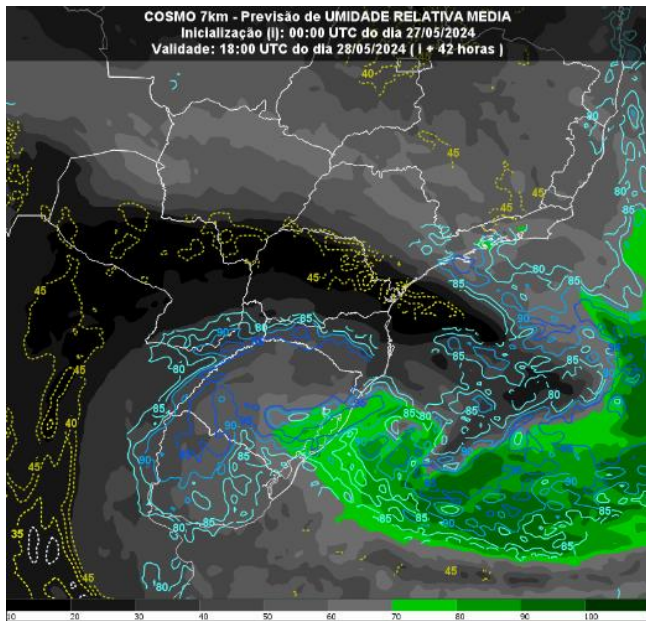


(a)

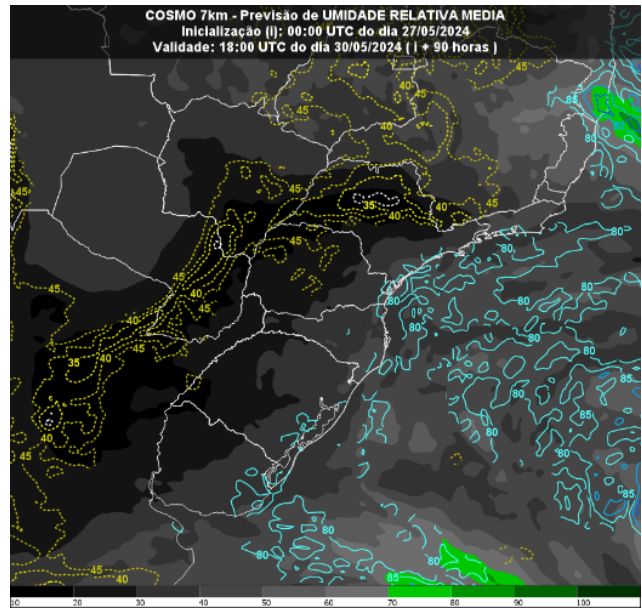
**Figura 1:** Precipitação (chuva), em milímetros (mm), acumulada em (a) 24h das 18h de segunda-feira 27 até 18h de terça-feira 28 pelo modelo Cosmo 7 km.

A formação e deslocamento do sistema de baixa pressão estende uma frente fria, que intensifica o ar frio sobre toda a Região e também em parte do Sudeste e Centro – Oeste do Brasil. Sobre o RS, na terça-feira (28) a umidade continua presente, o vento aumenta de intensidade na faixa leste do RS e de SC, e ocorrem chuviscos e chuva fraca isolada sobre leste, inclusive na grande Porto Alegre. Devido à umidade, ao vento e ao deslocamento de ar frio a sensação térmica será de frio.

Na tarde da quarta-feira, o tempo começa a ficar mais seco sobre a faixa leste do RS, com a entrada de sistema de alta pressão e o afastamento da baixa pressão para o oceano. Até o sábado o tempo permanece estável, com predomínio de sol e sem chuvas no estado gaúcho.



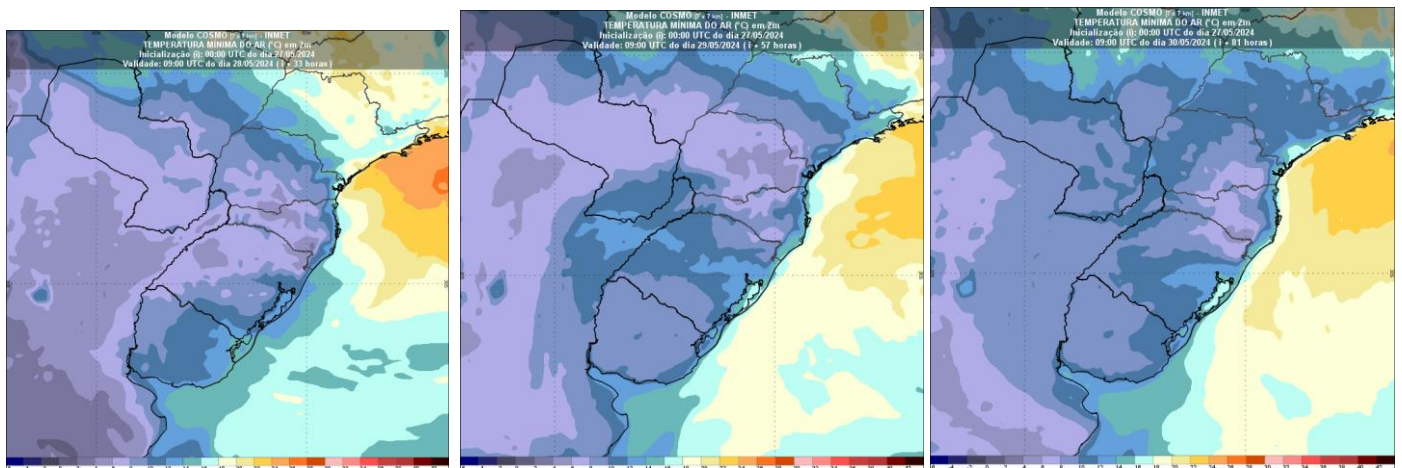
(a)



(b)

Figura evolução da umidade prevista pelo Modelo Cosmo – Inmet, sombreados verdes e linhas azuis indicam muita umidade na terça-feira, enquanto que entre na terça e quinta-feira, quando massa de ar seco volta a predominar em todo o seco sobre o Sul (áreas escuras no mapa).

Madrugadas frias serão observadas até a quinta-feira com mínimas perto de zero grau nas áreas serranas, e entre 5°C e 10°C em ampla área do Sul.



**Figura 2:** Temperaturas mínimas (em °C) previstas pelo modelo Cosmo-Inmet 7Km para quarta-feira (22), quinta-feira (23) e sexta-feira (24).

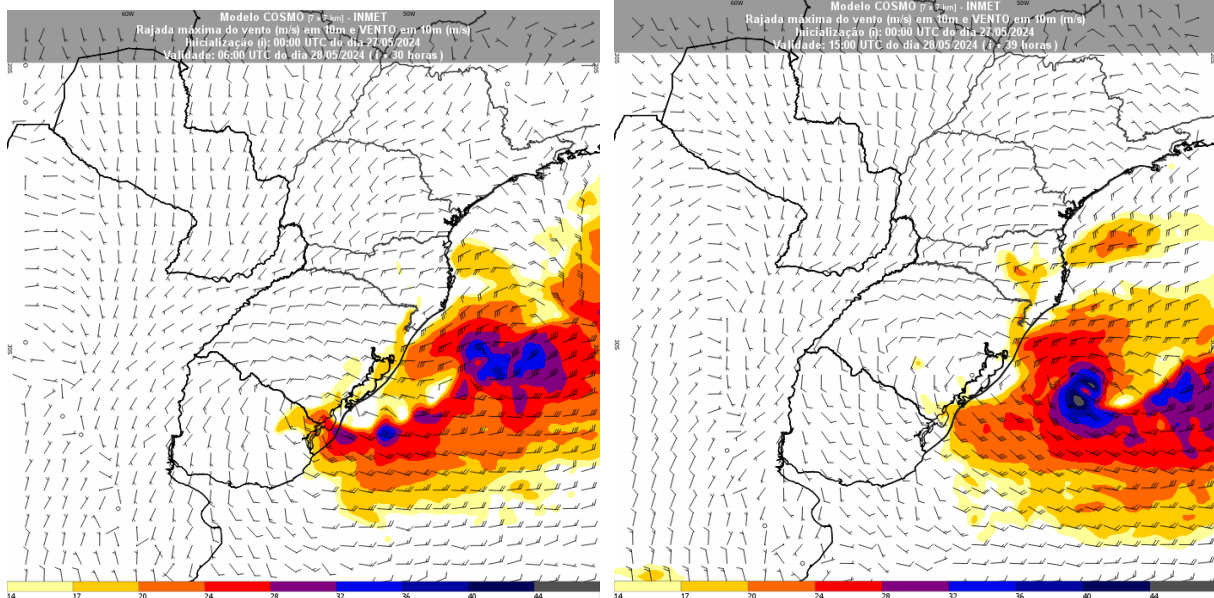


Figura Rajadas de vento previstas pelo modelo Cosmo 7km, em terça-feira (27), às 03h (a) e às 12h (b)

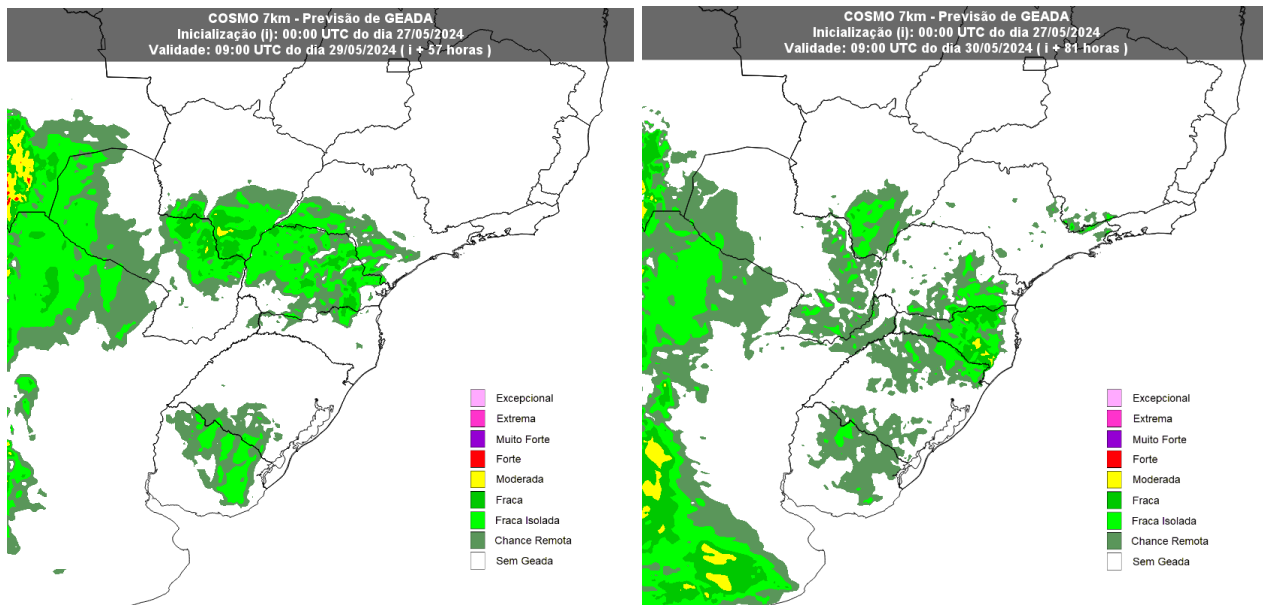


Figura Previsão de geada (adaptado do modelo Cosmo 7km) para a quarta-feira 29/05 e a quinta-feira 30/05. Sombreados com as respectivas cores na legenda indicam a intensidade da geada, verde (fraca), amarelo (moderado), vermelho (forte).

**O INMET é um órgão do Ministério da Agricultura e Pecuária (MAPA) e representa o Brasil junto à Organização Meteorológica Mundial (OMM) desde 1950.**

A previsão de tempo e os avisos meteorológicos são divulgados diariamente em nosso portal, aplicativo e redes sociais:

Instagram: @inmet.official

Twitter: @inmet\_

Facebook: @INMETBR

Tiktok: @inmetoficial

Youtube: INMET