



## Sistema Nacional de Meteorologia – SNM



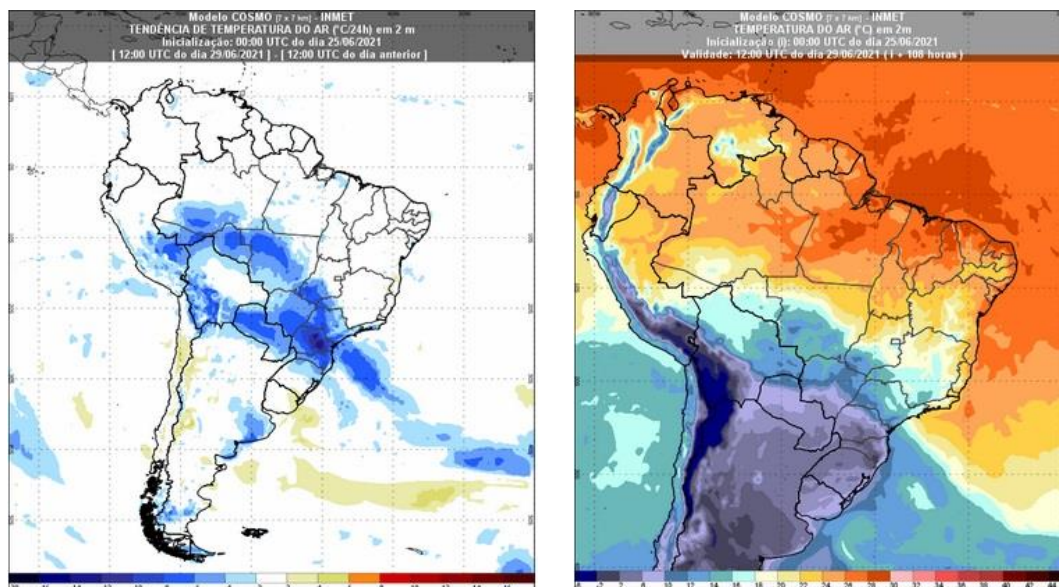
**25 DE JUNHO DE 2021**

### **PRÓXIMA SEMANA SERÁ DE FRIO INTENSO EM GRANDE PARTE DO BRASIL**

A partir de domingo (27), uma intensa massa de ar frio (de origem polar) deverá avançar pela Região Sul do Brasil e também por partes das regiões Centro-Oeste e sul da Região Norte, dando origem a mais um episódio de Friagem no ano. Com isso, as temperaturas sofrerão declínio acentuado.

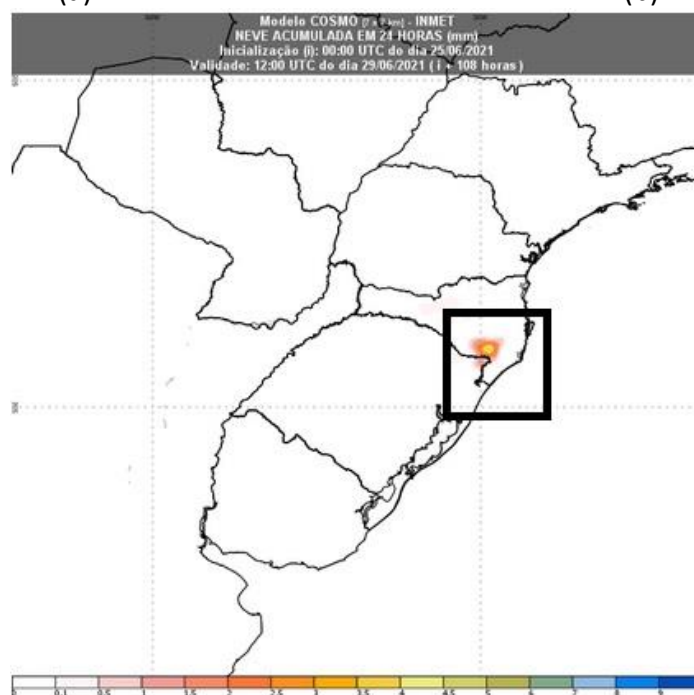
No início da próxima semana, o frio deverá se intensificar ainda mais e atingir também a Região Sudeste e o restante da Região Centro-Oeste. Entre segunda-feira (28) e quarta-feira (30), há previsão de temperaturas negativas ao amanhecer nas serras gaúchas, catarinenses e no sul do Paraná. Nesse mesmo período, especialmente a partir da tarde do dia 28/06, há condições de queda de neve nas regiões serranas entre o Rio Grande do Sul e Santa Catarina. Além disso, entre terça-feira (29) e quarta-feira (30), as condições atmosféricas serão propícias para a formação de geada (moderada a forte) em uma ampla área das Regiões Sul e do Mato Grosso do Sul, podendo se estender até a divisa entre São Paulo e o Paraná.

A Figura 1 ilustra as previsões das variações de temperatura do ar (tendência de temperatura) entre os dias 28 e 29/06 (1a); temperaturas mínimas no dia 29/06 às 09h (horário de Brasília) (b); e neve acumulada às 09h (horário de Brasília) do dia 29/06 (c). Nota-se que, em praticamente todo o centrossul do país as temperaturas mínimas tendem a ficar abaixo de 18°C, inclusive no sul da Região Amazônica (Acre, Rondônia e centrossul, sudoeste e extremo oeste do Amazonas).



(a)

(b)



(c)

Figura 1 - Previsões do modelo numérico Cosmo 7 km para o dia 29/06 às 9h (horário de Brasília): (a) variação da temperatura do ar entre os dias 28 e 29/06; (b) temperatura mínima e (c) neve acumulada.

As previsões detalhadas e os Avisos Meteorológicos Especiais podem ser acessadas nos seguintes endereços: <https://portal.inmet.gov.br/> e <http://alert-as.inmet.gov.br/cv/>.

Para a Amazônia Legal no endereço eletrônico:

<http://panorama.sipam.gov.br/panorama/pages/previsaoTempo.html>