



São Paulo, 4 de julho de 2023

## Campo Grande (MS): Balanço climatológico de junho/2023

O mês terminou com temperaturas baixas e chuva acima da média

Em junho deste ano, Campo Grande (MS) registrou 77,6 milímetros (mm) de chuva na estação meteorológica automática do Instituto Nacional de Meteorologia (Inmet). O valor é 64% acima da Normal Climatológica de 1981/2010 (média histórica), que é de 47,4 mm.

Ao todo, a capital do estado teve apenas quatro dias com chuva acima ou igual a 1 mm no mês, sendo que o maior volume em 24h ocorreu no dia 14, com 42,8 mm.

Desde o início do ano até junho, o total de chuva em Campo Grande foi de 1.055,8 mm, com um excedente hídrico de 280 mm, o que corresponde a 36% acima da climatologia (média histórica) para o período. Exceto pelo mês de maio, todos os outros apresentaram desvio de chuva positivo, ou seja, acima da média de referência.

A tabela 1, a seguir, mostra os valores de chuva dos últimos meses e os correspondentes valores da climatologia.

Tabela 1: Comparativo de precipitação (chuva) dos últimos meses com a Normal Climatológica (1981/2010) para as estações do Inmet em Campo Grande-MS (Códigos OMM – Organização Meteorológica Mundial – 86810/A702 e 83611).

Precipitação Pluviométrica Mensal (mm)													
	2022							2023					
	JUN	JUL	AGO	SET	OUT	NOV	DEZ	JAN	FEV	MAR	ABR	MAI	JUN
Registro (mm)	108,0	n/d	n/d	174,2	110,2	87,6	178,6	328,6	242,2	202,8	141,4	63,2	<b>77,6</b>
Normal (mm)	47,4	35,7	45,5	77,6	150,6	163,9	206,0	225,4	176,0	149,6	89,4	88,2	<b>47,4</b>
Desvio (mm)	60,6	n/d	n/d	96,6	-40,4	-76,3	-27,4	103,2	66,2	53,2	52,0	-25,0	<b>30,2</b>
Desvio (%)	128%	n/d	n/d	124%	-27%	-47%	-13%	46%	38%	36%	58%	28%	<b>64%</b>

Valores climatologicamente significativos abaixo (amarelo) ou acima (azul) da média.

### Temperatura

A **média** das temperaturas máximas em junho ficou em 26,2°C, sendo 0,7°C abaixo da climatologia (média histórica), que é de 26,9°C. A **maior temperatura** do mês foi de 30,7°C, registrada no dia 10,

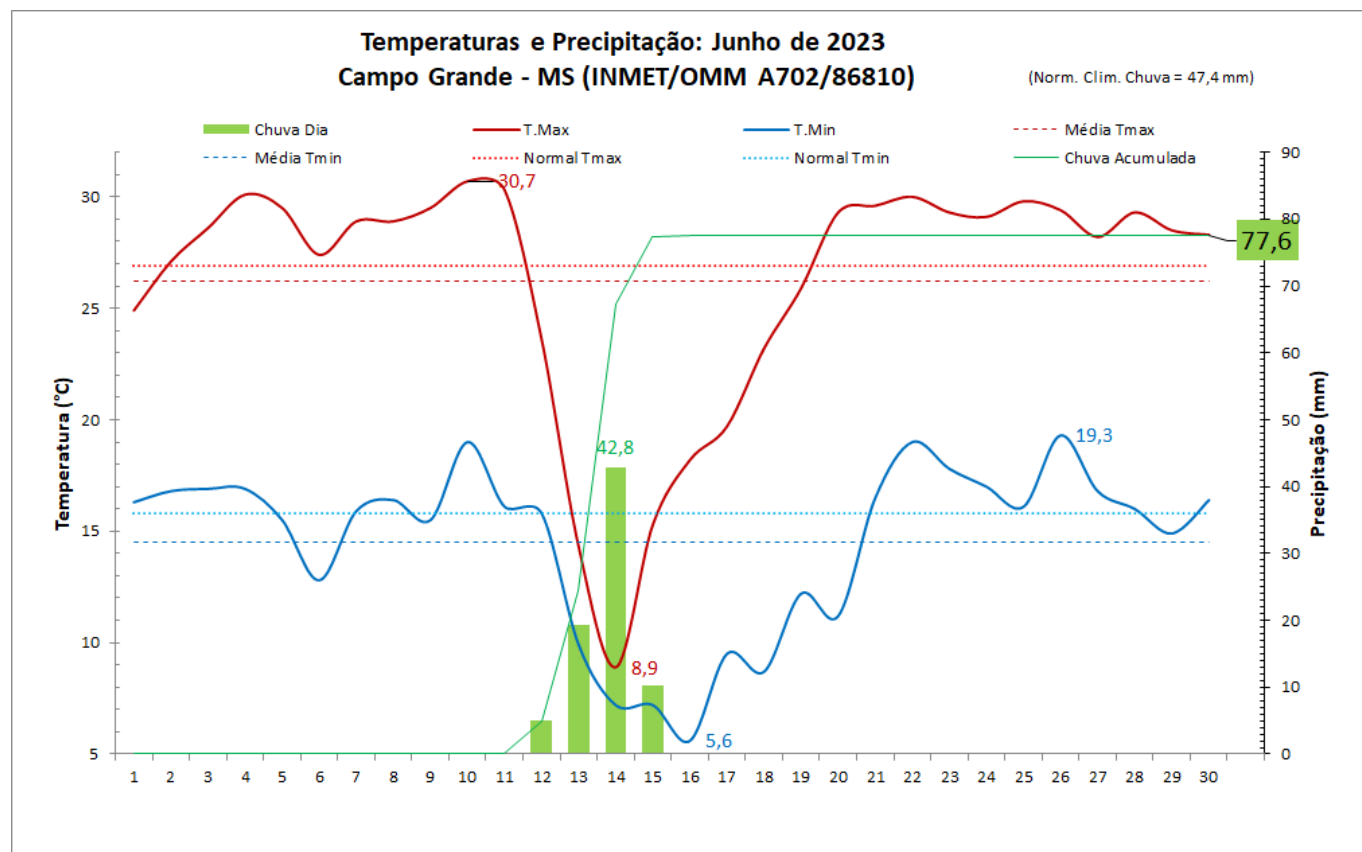
enquanto a menor máxima foi de 8,9°C, no dia 14. Esta é a menor máxima da série histórica da estação automática de Campo Grande, iniciada em setembro de 2001.

Já a **média** das temperaturas mínimas ficou em 14,5°C, sendo 1,3°C abaixo da Normal Climatológica (15,8°C). A **menor temperatura mínima** de junho foi de 5,6°C, no dia 16. Esta é a menor mínima do ano até o momento na cidade. O valor também é o menor registrado nos meses de junho na estação automática de Campo Grande desde 2011, quando foi verificada mínima de 3,7°C, no dia 27/06.

A menor amplitude térmica diária — diferença entre a temperatura máxima e a mínima em um dia — foi de apenas 1,7°C, no dia 14 (mín. de 7,2°C e máx. de 8,9°C). Por sua vez, a maior amplitude ocorreu no dia 20, com registro de variação na temperatura diária de 18,1°C (mín. de 11,2°C e máx. de 29,3°C).

Em relação aos ventos, a maior rajada foi de 10,9 m/s (39 km/h), no início da tarde do dia 22. Considerando os ventos máximos, junho de 2023 teve as menores rajadas deste ano.

A figura 1, a seguir, mostra o gráfico com as séries diárias de temperatura e precipitação (chuva) em junho de 2023.



**Figura 1:** Gráfico com os valores de temperatura e precipitação (chuva) diárias em junho de 2023 para Campo Grande (MS). Referência: Normal Climatológica (1981 a 2010).



Para mais informações, previsão do tempo e avisos meteorológicos de tempo severo, acesse:  
[portal.inmet.gov.br](http://portal.inmet.gov.br)

Atenciosamente,

Seção de Previsão do Tempo – SEPRE

INMET -DISME/SP e MS

E-mail: [sepre.sp@inmet.gov.br](mailto:sepre.sp@inmet.gov.br)

A previsão de tempo e os [avisos meteorológicos](#) são divulgados diariamente em  
nosso [portal](#), [aplicativo](#) e redes sociais:

Instagram: [@inmet.oficial](#)

Twitter: [@inmet](#)

Facebook: [@INMETBR](#)

Tiktok: [@inmetoficial](#)

Youtube: [INMET](#)

*AVISOS ACERCA DA UTILIZAÇÃO DAS INFORMAÇÕES DESTE BOLETIM: 1) os dados e estatísticas são preliminares e estão sujeitos a alterações à medida que forem revisados; 2) o resultado da utilização das informações contidas nesse boletim é de inteira responsabilidade do usuário; 3) é permitido o uso das informações aqui contidas desde que citada explicitamente a fonte.*