



Recife, 12 de março de 2024.

Balanco de Fevereiro de 2024 em Fortaleza (CE)

Em fevereiro, o total de chuva na estação meteorológica automática de Fortaleza (CE) (A305) foi de 487,8 mm, o que corresponde aproximadamente 161% acima da série climatológica da estação convencional (1991-2020) que é de 187,0 mm (Figura 1). Esse acumulado é considerado o maior desde a instalação da estação automática (18/03/2003), superando o acumulado no ano de 2020 (370,4 mm). Já na estação convencional (82397) o acumulado de chuva foi de 484,7 mm, o que corresponde ao 2º maior acumulado para o mês de fevereiro desde 1961 e ficando atrás somente de fevereiro de 1964 quando acumulou 503,5 mm de chuva. Foram 18 dias com chuva (> 1,0 mm) no mês, um dia a menos que fevereiro de 2023 (quando o total mensal foi de 300,2 mm). O maior total de chuva em 24h foi de 134,6 mm, registrado no dia 11/02. Esse já é considerado o maior total diário para fevereiro desde a instalação da estação automática, superando o maior valor anterior de 82,0 mm registrado em 25/02/2023.

A temperatura mínima média foi de 25,1°C (0,8°C acima da média que é 24,3°C). Essa é considerada a 4ª maior mínima média, desde quando a estação automática foi instalada, ficando abaixo de 2010 (25,7°C), 2005 (25,5°C) e 2013 (25,4°C).

A **menor temperatura mínima** diária do mês foi de **22,6°C no dia 11/02**. Enquanto que, a maior temperatura mínima diária do mês foi de 27,8°C no dia 09/02, considerada a maior temperatura mínima já registrada para fevereiro, superando os 27,5°C em 08/02/2010.

Já a temperatura máxima média foi de 32,1°C (1,0°C acima da série climatológica da estação convencional, 31,1°C). A temperatura máxima média do mês de fevereiro de 2024 é a 3ª maior, desde a instalação da estação automática, não superando os anos de 2010 (32,4°C) e 2005 (32,3°C).

A **maior temperatura máxima do mês foi de 34,6°C no dia 02/02**, considerada a maior temperatura máxima já registrada para fevereiro, superando os 33,8°C em 05/02/2010. Enquanto que, a menor temperatura máxima foi de 27,2°C, no dia 27/02.

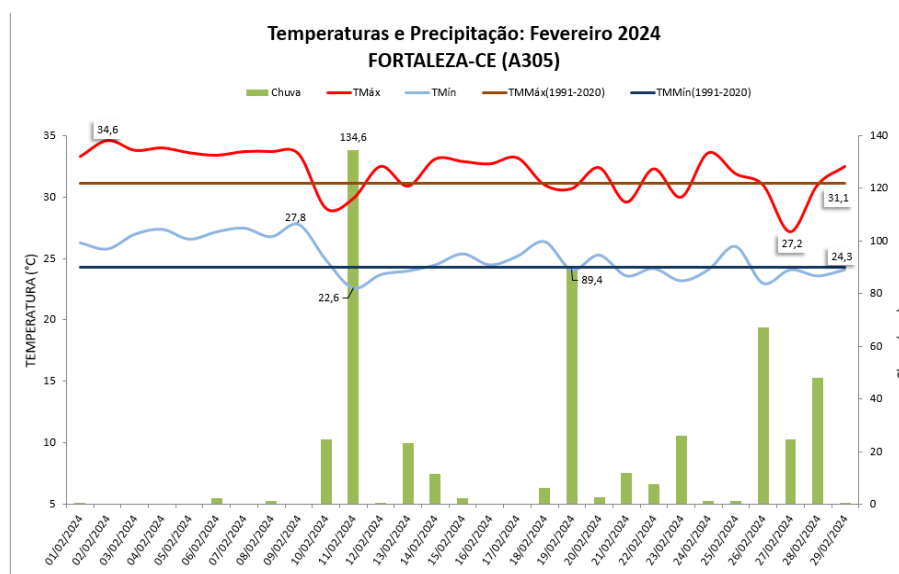


Figura 1– gráfico contendo as temperaturas máximas, mínimas e precipitação da estação automática, com suas respectivas séries climatológicas da estação convencional (1991-2020).

SEPRE-3°DISME Meteorologistas: Flaviano Fernandes & Morgana Almeida.

Auxiliar de meteorologista: Geraldo Filho. Obs.: Para maiores informações: portal.inmet.gov.br, e-mail: sepre.pe@inmet.gov.br